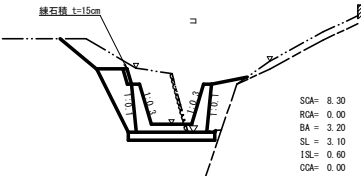
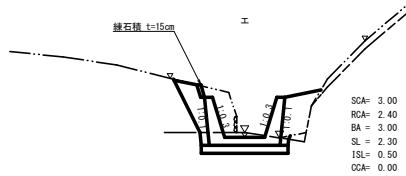
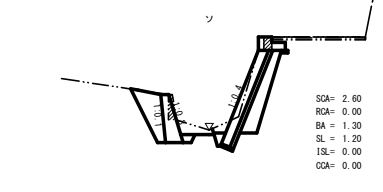
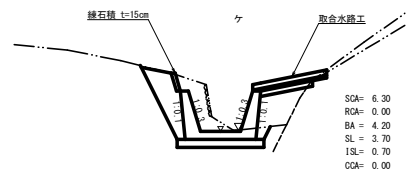
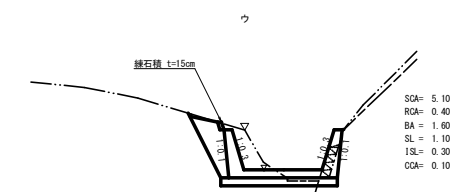
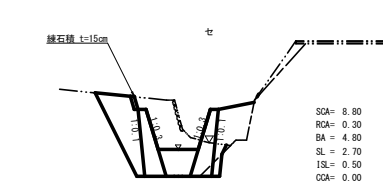
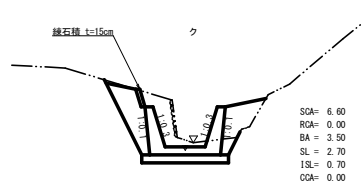
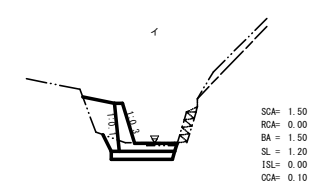
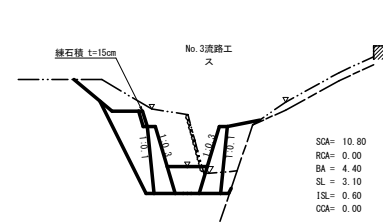
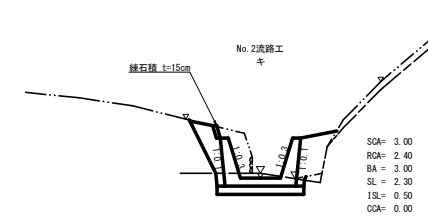
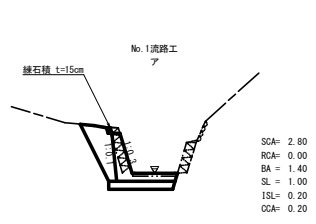


測点	NO	0	1	2	3	4	5	6	7	8	9 (IB6)
水平距離	m	0.00	7.90	6.70	0.00	5.40	6.40	0.40	6.00	4.10	
追加水平距離	m	0.00	7.90	14.60	18.30	25.10	31.50	33.60	40.30	44.40	54.80
垂直距離	m	-211.98	-212.51	-214.05	-213.35	-213.73	-214.03	-213.81	-214.04	-214.98	-217.88
追加垂直距離	m	0.00	-0.53	-1.58	-0.04	-0.37	-0.29	-0.22	-0.99	-0.18	-2.91
深床勾配	%		3%			3%			3%		3%
構造物高	m				2.50			2.50			
床盤深	m				1.10			1.00			
計面高	m				-214.68			-215.62			

工事名	R2若林 覆田治山 (R1補正) 吉野川市滝下 深床工事		
路線名等	滝下地区		
工事箇所	吉野川市奥細滝下		
図面名	深床横断面		
縮尺	1/200, 1/200	図面番号	6 - 2
会社名			
事業者名	徳島県東部農林水産局(吉野川)		



流路工 掘削・埋戻し・斜面整地 計算表

区分	距離	掘削(硬質土)			掘削(軟岩)			埋戻し			斜面整地			
		断面	平均断面	体積	断面	平均断面	体積	断面	平均断面	体積	法長	平均法長	面積	
														計
NO. 1	ア	2.80						1.40			1.00			
	イ	7.90	1.50	2.15	16.99	0.00	0.00	1.50	1.45	11.46	1.20	1.10	8.69	
	ウ	6.70	5.10	3.30	22.11	0.40	0.20	1.34	1.60	1.55	10.39	1.10	1.15	7.71
	エ	2.70	3.00	4.05	10.94	2.40	1.40	3.78	3.00	2.30	6.21	2.30	1.70	4.59
	オ	0.70		1.50	1.05		1.20	0.84	1.50	1.05		1.15		0.81
計				51.09			5.96			29.11			21.80	
NO. 2	カ													
	キ	0.60	3.00	1.50	0.90	2.40	1.20	0.72	3.00	1.50	0.90	2.30	1.15	0.69
	ク	5.40	6.60	4.80	25.92	1.20	6.48	3.50	3.25	17.55	2.70	2.50	13.50	
	ケ	6.40	6.30	6.45	41.28		0.00	0.00	4.20	3.85	24.64	3.70	3.20	20.48
	コ	0.90	8.30	7.30	6.57		0.00	0.00	3.20	3.70	3.33	3.10	3.40	3.06
サ	0.40		4.15	1.66		0.00	0.00	1.60	0.64		1.65		0.62	
計				76.33			7.20			47.06			38.35	
NO. 3	シ													
	ス	0.40	10.80	5.40	2.16		0.00	0.00	4.40	2.20	0.88	3.10	1.55	0.62
	セ	6.00	8.80	9.80	58.80	0.30	0.15	0.90	4.80	4.60	27.60	2.70	2.90	17.40
	ソ	4.10	2.60	5.70	23.37		0.15	0.62	1.30	3.05	12.51	1.20	1.95	8.00
	計				84.33			1.52			40.99			26.02
合計				211.75			14.68			117.16			96.17	

流路工 練石積・コンクリート取壊し 計算表

区分	距離	練石積			掘削(コンクリート)		
		法長	平均法長	面積	断面	平均断面	体積
NO. 1	ア			0.20	0.20		
	イ	7.90	0.10	0.79	0.10	0.15	1.19
	ウ	6.70	0.30	1.01	0.10	0.10	0.67
	エ	2.70	0.50	0.40	1.06		0.14
	オ	0.70	0.50	0.50	0.35		0.00
計				3.23		2.00	
NO. 2	カ			0.50			
	キ	0.60	0.50	0.30		0.00	0.00
	ク	5.40	0.70	3.24		0.00	0.00
	ケ	6.40	0.70	4.48		0.00	0.00
	コ	0.90	0.60	0.59		0.00	0.00
サ	0.40	0.60	0.24		0.00	0.00	
計			8.85			0.00	
NO. 3	シ		0.60				
	ス	0.40	0.60	0.24		0.00	0.00
	セ	6.00	0.50	3.30		0.00	0.00
	ソ	4.10	0.25	1.03		0.00	0.00
	計			4.57			0.00
合計			16.65			2.00	

ソフト連続処理  
2.00m3 x 2.35 / m3 = 4.70t

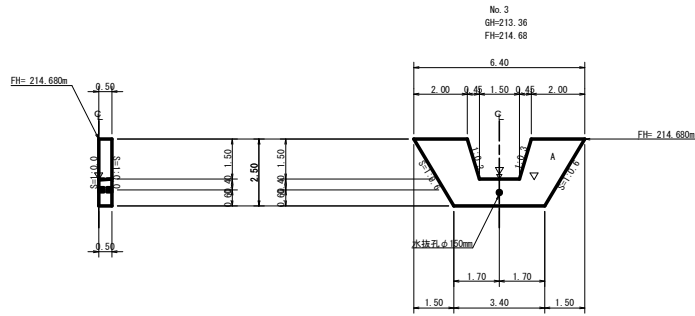
工事名	R 2宮林 復旧治山(R 1補正) 吉野川下流 漢期工事		
路線名等	漢下地区		
工事箇所	吉野川市奥郷漢下		
図面名	流路工掘削横断面		
縮尺	1/100	図面番号	6 / 3
会社名			
事業者名	徳島県東部農林水産部 (吉野川)		



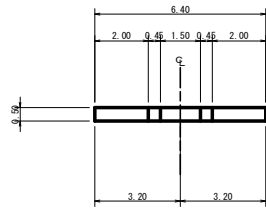
NO.1帯工

断面図

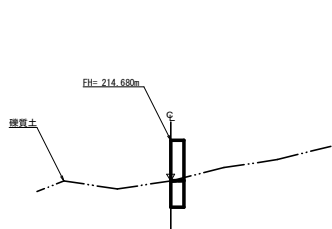
正面図



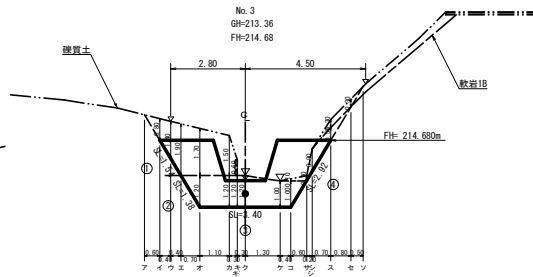
平面図



断面図



掘削図



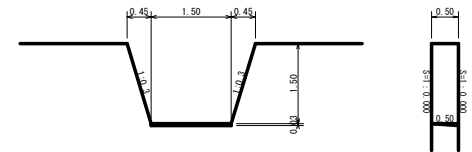
型枠・体積計算書

場域名: NO.1帯工

地区名: 吉野川市奥郷湯下

型枠計算			体積計算		
区分	計算式	面積	区分	計算式	体積
A	(6.40+3.40)/2x2.50	12.25	A	2.50/6x(2x6.40+3.40)x0.50+(6.40+2x3.40)x0.50	6.13
放水路	(2.40+1.50)/2x1.50	-2.93	放水路	1.50/6x(2x2.40+1.50)x0.50+(2.40+2x1.50)x0.50	-1.46
小計		9.32	小計		4.67
上蓋側	9.32x1.000	9.32			
下蓋側	9.32x1.000	9.32	放水路		-0.01
放水路	(0.50+0.50)/2x1.50x1.044x2=0.02	1.59	水抜き	0.50x0.079x0.079x3.14=0.02	-0.01
合計		20.23	合計		4.65
崩山足掛	9.32/1.8	5.18	水抜き	φ150mm	0.50 m

放水路詳細図(S=1/50)



コンクリート = 1/6x0.50x0.03x(1.50+1.50+1.50) = 0.01 m<sup>3</sup>  
 型枠 = 1/2x0.50x0.03x2 = 0.02 m<sup>2</sup>

帯工(コンクリート)掘削数量計算書

箇所名 湯下

区分	下幅	上幅	平均幅	高さ	断面積	平均断面積	距離	体積
ア	1.10	1.90	1.50	0.80	1.20	0.60	0.60	0.36
イ	1.10	2.50	1.80	1.40	2.52	1.86	0.40	0.74
ウ	1.10	3.00	2.05	1.90	3.90	3.21	0.40	1.28
エ	1.10	2.80	1.95	1.70	3.32	3.61	0.70	2.53
カ	1.10	2.60	1.85	1.50	2.78	3.05	1.10	3.36
キ	1.10	1.70	1.40	0.60	0.84	1.81	0.30	0.54
ク								
ケ								
コ	1.10	1.20	1.15	0.10	0.12	0.06	0.40	0.02
サ	1.10	1.30	1.20	0.20	0.24	0.18	0.60	0.11
シ								
ス	1.10	1.40	1.25	0.30	0.38	0.19	0.70	0.13
セ	1.10	1.40	1.25	0.30	0.38	0.38	0.80	0.30
ソ								
計								9.47

帯工(コンクリート)掘削数量計算書

箇所名 湯下

区分	下幅	上幅	平均幅	高さ	断面積	平均断面積	距離	体積
ア								0.60
イ								0.40
ウ								0.40
エ								0.40
オ	1.10	1.10	1.10	1.20	1.32	0.66	0.70	0.46
カ	1.10	1.10	1.10	1.20	1.32	1.32	1.10	1.45
キ	1.10	1.10	1.10	1.20	1.32	1.32	0.30	0.40
ク	1.10	1.10	1.10	1.20	1.32	1.32	0.30	0.40
ケ	1.10	1.10	1.10	1.00	1.10	1.10	1.21	1.57
コ	1.10	1.10	1.10	1.00	1.10	1.10	0.40	0.44
サ								0.55
シ	1.10	1.10	1.10	0.20	0.22			0.22
ス	1.10	1.10	1.10	0.80	0.99	0.61	0.20	0.12
セ	1.10	1.10	1.10	0.50	0.55	0.77	0.70	0.54
ソ								0.28
計								5.83

掘削面仕上げ計算書

場域名: NO.1帯工

地区名: 吉野川市奥郷湯下

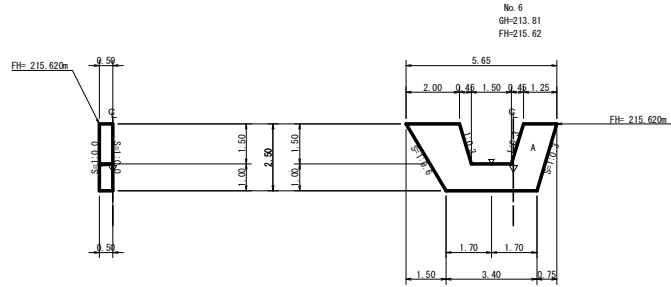
区分	材料	数量	単位
1	0.50x1.54	0.77	型枠1B
2	0.50x1.38	0.69	
3	0.50x3.40	1.70	
4	0.50x2.92	1.46	
合計		0.77	3.62

工事名	R 2 若林 復旧治山(R 1 補正) 吉野川湯下 溪階工事		
路線名等	湯下地区		
工事箇所	吉野川市奥郷湯下		
図面名	NO.1帯工 構造図		
縮尺	1/100	図面番号	6 / 5
会社名			
事業者名	徳島県東部農林水産部 (吉野川)		

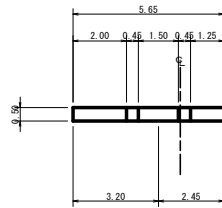
NO.2帯工

断面図

正面図

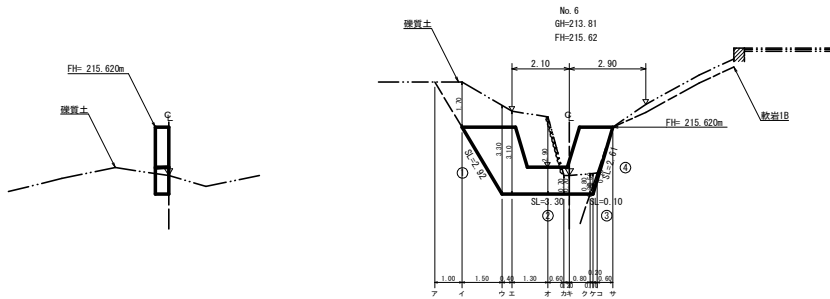


平面図



断面図

掘削図



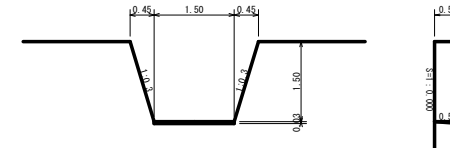
型枠・体積計算書

場地名: NO.2帯工

地区名: 吉野川市奥郷湯下

型枠計算			体積計算		
区分	計算式	面積	区分	計算式	体積
A	$(5.65+3.40)/2 \times 1.50$	11.31	A	$2.50/6 \times (2 \times 5.65 + 3.40) \times 0.50 + (5.65 + 2 \times 3.40) \times 0.50$	5.66
放水路	$(2.40+1.50)/2 \times 1.50$	-2.93	放水路	$1.50/6 \times (2 \times 2.40 + 1.50) \times 0.50 + (2.40 + 2 \times 1.50) \times 0.50$	-1.46
小計		8.38	小計		4.20
止高側	$8.38 \times 1.000$	8.38			
下流側	$8.38 \times 1.000$	8.38	放水路		-0.01
放水路	$(0.50+0.50)/2 \times 1.50 \times 1.044 \times 2 + 0.02$	1.59	水抜き		
合計		18.35	合計		4.19
掘削足場	$8.38/1.8$	4.66			

放水路詳細図(S=1/50)



コンクリート =  $1/6 \times 0.50 \times 0.03 \times (1.50 + 1.50 + 1.50) = -$  0.01 m<sup>3</sup>  
 型枠 =  $1/2 \times 0.50 \times 0.03 \times 2 = -$  0.02 m<sup>2</sup>

帯工(コンクリート)掘削数量計算書

箇所名 湯下

区分	下幅	上幅	平均幅	高さ	種別 NO.			体積
					1	2		
ア	1.10	2.80	1.95	1.70	3.32	1.66	1.00	1.66
イ	1.10	4.40	2.75	3.30	9.08	6.20	1.50	9.30
ウ	1.10	4.20	2.65	3.10	8.22	8.65	0.40	3.46
エ	1.10	4.00	2.55	2.90	7.40	7.81	1.30	10.15
オ	1.10	1.90	1.45	0.70	1.02	4.21	0.60	2.53
カ	1.10	1.80	1.45	0.70	1.02	1.02	0.20	0.20
キ	1.10	1.90	1.50	0.80	1.20	1.11	0.80	0.89
ク	1.10	1.60	1.35	0.50	0.68	0.84	0.10	0.09
コ						9.34	0.20	9.07
サ							0.60	
計								28.38

帯工(コンクリート)掘削数量計算書

箇所名 湯下

区分	下幅	上幅	平均幅	高さ	種別 NO.			体積
					1	2		
ア								1.00
イ								1.50
ウ								0.40
エ								1.30
オ								0.60
カ								0.20
キ								0.80
ク	1.10	1.10	1.10	0.30	0.33	0.17	0.10	0.02
コ	1.10	1.10	1.10	0.20	0.22	0.20	0.20	0.06
サ							0.11	0.07
計								0.19

掘削面仕上げ計算書

場地名: NO.2帯工

地区名: 吉野川市奥郷湯下

NO.	計算区間	壁量土	取土量
1	0.50x2.92	1.46	
2	0.50x3.30	1.65	
3	0.50x0.10		0.05
4	0.50x2.61		1.31
合計		3.11	1.36

工事名	R2宮林 復旧治山(R1補正) 吉野川湯下 溪間工事		
路線名等	湯下地区		
工事箇所	吉野川市奥郷湯下		
図面名	NO.2帯工 構造図		
縮尺	1/100	図面番号	6 / 6
会社名			
事業者名	徳島県東部農林水産部 (吉野川)		